

現地販売会開催

開催時間/ AM10:30~PM5:30

4月11日(土)12日(日)18日(土)19日(日)

Century 21 東京都知事免許(3)第76555号
 センチュリー21住新センター
 東京都渋谷区上原1-33-14MKビル2F
 TEL:03(5790)6322 FAX:03(5790)6323
 URL http://www.jushin.co.jp
 E-mail info@jushin.co.jp

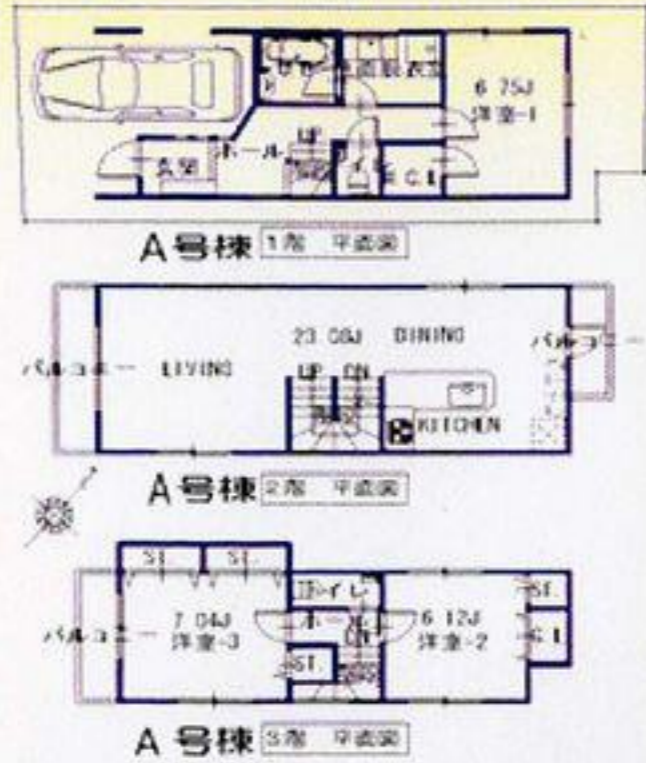
01 新築分譲住宅 南台2丁目 A・B共 価格 6,580 (税込) 万円

Access

京王線「幡ヶ谷」駅歩10分・「笹塚」駅歩11分



■物件概要
 ●所在地/中野区南台2-14-4 ●土地面積/A号棟 69.62㎡ B号棟 64.89㎡ ●建物面積/A号棟 104.21㎡ B号棟 100.07㎡ ●土地権利/所有権 ●地目/宅地 ●用途地域/第一種中高層住居専用地域 ●建ぺい率・容積率/60%・200% ●建物構造/木造3階建て ●完成/H20.12 ●接道/南西側 4m道路 ●設備/都市ガス、東京電力、下水道、公営水道 ●引渡し/相談 ●取引態様/媒介



02 新築分譲住宅 南台5丁目 2号棟 価格 5,650 (税込) 万円

Access

東京メトロ丸の内線「方南町」駅歩10分/京王線「笹塚」駅歩13分

南道路! 日当り良好



■物件概要 ●所在地/中野区南台5-4 ●土地面積/2号棟 66.01㎡ ●建物面積/2号棟 103.53㎡(1F車庫部分 9.93㎡含) ●土地権利/所有権 ●地目/宅地 ●用途地域/第一種中高層住居専用地域 ●建ぺい率・容積率/60%・200% ●建物構造/木造3階建て ●完成/H20.11 ●接道/南側 4m道路 ●設備/都市ガス、東京電力、下水道、公営水道 ●引渡し/相談 ●取引態様/媒介

03 新築分譲住宅 方南

価格 5,080 万円(税込)~

●LDK床暖房付 ●JIO認定10年保証住宅 ●全居室ベアガラス ●充実した設備(人造大理石トップシステムキッチン・ハイ天井システムバス・TVインターホン・浴室乾燥機)

■物件概要 ●所在地/杉並区方南1丁目 ●交通/京王線丸の内線「方南町」駅歩9分 ●土地権利/所有権 ●地目/宅地 ●用途地域/第一種中高層住居専用地域 ●価格/1号棟 5,080 万円 3号棟 5,480 万円 ●土地面積/1号棟 117.00㎡ 3号棟 80.72㎡ 2号棟 141.11㎡ ●建物面積/1号棟 80.73㎡ 2号棟 142.29㎡ 3号棟 84.46㎡ ●容積率/1号棟 117.00% 3号棟 117.00% ●建ぺい率/60% ●完成/H20.12 ●接道/南側約 3.3m ●設備/都市ガス、東京電力、下水道、公営水道 ●引渡し/相談 ●取引態様/媒介

01 新築分譲住宅 南台

価格 4,980 万円(税込)

●2線2駅利用可 ●ロフト付 ●全居室ベアガラス ●充実した設備 ●湯当り良好 ●イトーピアホーム施工の安心住宅

■物件概要 ●所在地/中野区南台2丁目 ●交通/京王線・都営新宿線「幡ヶ谷」駅歩12分、「笹塚」駅歩15分 ●土地権利/田借借地権(新築20年) ●地目/宅地 ●用途地域/第一種中高層住居専用地域 ●土地面積/92.69㎡ (28.04坪) ●価格/15,814 万円 ●建物面積/104.33㎡ (31.55坪) ●構造/木造2階建て ●完成/H21年3月中旬 ●建ぺい率/60% ●容積率/200% ●接道/南西側約 4.0m ●設備/都市ガス、東京電力、下水道、公営水道 ●引渡し/相談 ●取引態様/媒介

05 新築分譲住宅 本町5丁目

価格 3,980 万円(税込)

■3LDK ●床暖房付 ●LDK15.5帖 ●お部屋のLDK20.75帖 ●浴室換気乾燥機付 ●南道路に面す

●所在地/杉並区本町5丁目 ●交通/京王線丸の内線「中野新橋」駅歩3分、「新中野」駅歩9分 ●土地権利/田借借地権(新築20年) ●土地面積/54.8㎡ (16.37坪) ●建物面積/114.67㎡ ●容積率/82.19% ●建ぺい率/60% ●完成/H21年1月 ●接道/南側約 4.0m ●設備/都市ガス、東京電力、下水道、公営水道 ●引渡し/相談 ●取引態様/媒介

06 新築分譲住宅 方南1丁目

価格 4,980 万円(税込)

■4LDK ●お部屋のLDK20.75帖 ●浴室換気乾燥機付 ●南道路に面す

●所在地/杉並区方南1丁目 ●交通/京王線丸の内線「笹塚」駅歩7分、東京メトロ丸の内線「方南町」駅歩12分 ●土地権利/所有権 ●土地面積/84.15㎡ (25.45坪) ●建物面積/103.68㎡ (31.36坪) ●構造/木造3階建て ●完成/H21年1月 ●接道/南側約 4.0m ●設備/都市ガス、東京電力、下水道、公営水道 ●引渡し/相談 ●取引態様/媒介

07 新築分譲住宅 堀ノ内2丁目

価格 5,280 万円(税込)

■3LDK ●LDK18.6帖 ●ウォークインクローゼット付 ●南道路に面す

●所在地/杉並区堀ノ内2丁目 ●交通/京王線丸の内線「方南町」駅歩11分、「新高円寺」駅歩13分 ●土地権利/所有権 ●土地面積/82.01㎡ (24.8坪) ●建物面積/89.42㎡ (27.04坪) ●構造/木造2階建て ●完成/H21年3月下旬 ●接道/南側約 4.0m ●設備/都市ガス、東京電力、下水道、公営水道 ●引渡し/相談 ●取引態様/媒介

<p>8 京王線・駅歩12分 幡ヶ谷 価格3,200万円</p> <p>●所在地/中野区本町5丁目 ●交通/京王線丸の内線「新中野」駅歩13分 ●土地権利/所有権 ●土地面積/18.16㎡ (5.46坪) ●建物面積/30.0% ●建ぺい率/60% ●容積率/300% ●完成/H20.12 ●接道/南側約 3.3m ●設備/都市ガス、東京電力、下水道、公営水道 ●引渡し/相談 ●取引態様/媒介</p>	<p>9 東京外丸の内線・駅歩12分 方南町 価格3,480万円</p> <p>●所在地/中野区方南3丁目 ●交通/京王線丸の内線「方南町」駅歩9分 ●土地権利/所有権 ●土地面積/55.29㎡ (16.57坪) ●建物面積/114.67㎡ ●容積率/82.19% ●建ぺい率/60% ●完成/H21年1月 ●接道/南側約 4.0m ●設備/都市ガス、東京電力、下水道、公営水道 ●引渡し/相談 ●取引態様/媒介</p>	<p>10 東京外丸の内線・駅歩7分 新中野 価格3,680万円</p> <p>●所在地/中野区本町6丁目 ●交通/京王線丸の内線「新中野」駅歩7分 ●土地権利/所有権 ●土地面積/60.00㎡ (18.15坪) ●建物面積/103.68㎡ (31.36坪) ●構造/木造3階建て ●完成/H21年1月 ●接道/南側約 4.0m ●設備/都市ガス、東京電力、下水道、公営水道 ●引渡し/相談 ●取引態様/媒介</p>	<p>11 京王線・駅歩10分 笹塚 価格3,980万円</p> <p>●所在地/杉並区方南1丁目 ●交通/京王線丸の内線「方南町」駅歩12分 ●土地権利/所有権 ●土地面積/84.15㎡ (25.45坪) ●建物面積/103.68㎡ (31.36坪) ●構造/木造3階建て ●完成/H21年1月 ●接道/南側約 4.0m ●設備/都市ガス、東京電力、下水道、公営水道 ●引渡し/相談 ●取引態様/媒介</p>	<p>12 京王線・駅歩4分 明大前 価格4,380万円</p> <p>●所在地/杉並区本町5丁目 ●交通/京王線丸の内線「新中野」駅歩13分 ●土地権利/所有権 ●土地面積/18.16㎡ (5.46坪) ●建物面積/30.0% ●建ぺい率/60% ●容積率/300% ●完成/H20.12 ●接道/南側約 3.3m ●設備/都市ガス、東京電力、下水道、公営水道 ●引渡し/相談 ●取引態様/媒介</p>
<p>13 都営大江戸線・駅歩5分 西新5丁目 価格4,880万円</p> <p>●所在地/中野区南台5丁目 ●交通/都営大江戸線「西新5丁目」駅歩5分 ●土地権利/所有権 ●土地面積/54.8㎡ (16.37坪) ●建物面積/114.67㎡ ●容積率/82.19% ●建ぺい率/60% ●完成/H21年1月 ●接道/南側約 4.0m ●設備/都市ガス、東京電力、下水道、公営水道 ●引渡し/相談 ●取引態様/媒介</p>	<p>14 東京外丸の内線・駅歩7分 中野新橋 価格4,991万円</p> <p>●所在地/中野区新橋1丁目 ●交通/都営大江戸線「西新5丁目」駅歩5分 ●土地権利/所有権 ●土地面積/95.24㎡ (28.71坪) ●建物面積/114.67㎡ ●容積率/82.19% ●建ぺい率/60% ●完成/H21年1月 ●接道/南側約 4.0m ●設備/都市ガス、東京電力、下水道、公営水道 ●引渡し/相談 ●取引態様/媒介</p>	<p>15 小田急・千代田線・駅歩8分 代々木上原 価格5,480万円</p> <p>●所在地/杉並区本町5丁目 ●交通/小田急線「代々木上原」駅歩8分 ●土地権利/所有権 ●土地面積/117.00㎡ (35.00坪) ●建物面積/103.68㎡ (31.36坪) ●構造/木造3階建て ●完成/H21年1月 ●接道/南側約 4.0m ●設備/都市ガス、東京電力、下水道、公営水道 ●引渡し/相談 ●取引態様/媒介</p>	<p>16 東京外丸の内線・駅歩3分 方南町 価格5,580万円</p> <p>●所在地/杉並区方南1丁目 ●交通/京王線丸の内線「方南町」駅歩12分 ●土地権利/所有権 ●土地面積/84.15㎡ (25.45坪) ●建物面積/103.68㎡ (31.36坪) ●構造/木造3階建て ●完成/H21年1月 ●接道/南側約 4.0m ●設備/都市ガス、東京電力、下水道、公営水道 ●引渡し/相談 ●取引態様/媒介</p>	<p>17 京王線・駅歩7分 初台 価格5,611万円</p> <p>●所在地/杉並区本町5丁目 ●交通/京王線丸の内線「新中野」駅歩13分 ●土地権利/所有権 ●土地面積/18.16㎡ (5.46坪) ●建物面積/30.0% ●建ぺい率/60% ●容積率/300% ●完成/H20.12 ●接道/南側約 3.3m ●設備/都市ガス、東京電力、下水道、公営水道 ●引渡し/相談 ●取引態様/媒介</p>
<p>18 東京外丸の内線・駅歩13分 中野南台 価格5,680万円</p> <p>●所在地/中野区南台5丁目 ●交通/京王線丸の内線「中野南台」駅歩13分 ●土地権利/所有権 ●土地面積/66.01㎡ (19.81坪) ●建物面積/103.53㎡ (31.27坪) ●構造/木造3階建て ●完成/H20.11 ●接道/南側約 4.0m ●設備/都市ガス、東京電力、下水道、公営水道 ●引渡し/相談 ●取引態様/媒介</p>	<p>19 京王線・駅歩8分 笹塚 価格5,720万円</p> <p>●所在地/杉並区方南1丁目 ●交通/京王線丸の内線「方南町」駅歩12分 ●土地権利/所有権 ●土地面積/84.15㎡ (25.45坪) ●建物面積/103.68㎡ (31.36坪) ●構造/木造3階建て ●完成/H21年1月 ●接道/南側約 4.0m ●設備/都市ガス、東京電力、下水道、公営水道 ●引渡し/相談 ●取引態様/媒介</p>	<p>20 京王線・駅歩7分 笹塚 価格5,850万円</p> <p>●所在地/杉並区方南1丁目 ●交通/京王線丸の内線「方南町」駅歩12分 ●土地権利/所有権 ●土地面積/84.15㎡ (25.45坪) ●建物面積/103.68㎡ (31.36坪) ●構造/木造3階建て ●完成/H21年1月 ●接道/南側約 4.0m ●設備/都市ガス、東京電力、下水道、公営水道 ●引渡し/相談 ●取引態様/媒介</p>	<p>21 東京外丸の内線・駅歩6分 中野南台 価格6,300万円</p> <p>●所在地/中野区南台5丁目 ●交通/京王線丸の内線「中野南台」駅歩13分 ●土地権利/所有権 ●土地面積/66.01㎡ (19.81坪) ●建物面積/103.53㎡ (31.27坪) ●構造/木造3階建て ●完成/H20.11 ●接道/南側約 4.0m ●設備/都市ガス、東京電力、下水道、公営水道 ●引渡し/相談 ●取引態様/媒介</p>	<p>22 京王線・駅歩7分 笹塚 価格7,980万円</p> <p>●所在地/杉並区方南1丁目 ●交通/京王線丸の内線「方南町」駅歩12分 ●土地権利/所有権 ●土地面積/84.15㎡ (25.45坪) ●建物面積/103.68㎡ (31.36坪) ●構造/木造3階建て ●完成/H21年1月 ●接道/南側約 4.0m ●設備/都市ガス、東京電力、下水道、公営水道 ●引渡し/相談 ●取引態様/媒介</p>

代々木上原のセンチュリー21 住新センター

TEL 03-5790-6322

E-mail info@jushin.co.jp FAX 03-5790-6323

2009住宅情報住新版 Vol.11

2004年~2008年 5年連続受賞

無料駐車場完備

代々木上原駅前 住新センター

代々木上原駅前 住新センター

代々木上原駅前 住新センター

本社・開発営業部
〒151-0064 東京都渋谷区上原1-47-16 Jsビル1F
TEL.03-5790-6788 FAX.03-5790-6789
http://www.jushin.co.jp

売買取手営業部
〒151-0064 東京都渋谷区上原1-33-14 MKビル2F
TEL.03-5790-6322 FAX.03-5790-6778
http://www.jushin.co.jp

代々木上原駅前 住新センター
〒151-0064 東京都渋谷区上原1-32-19
TEL.03-5790-6777 FAX.03-5790-6778
http://century21-jsc.com

HPリニューアルしました!!
www.jushin.co.jp

より見やすくなりました
ホームページで
随時新着情報